



B L O W E R K A T A L O G 2 0 2 2



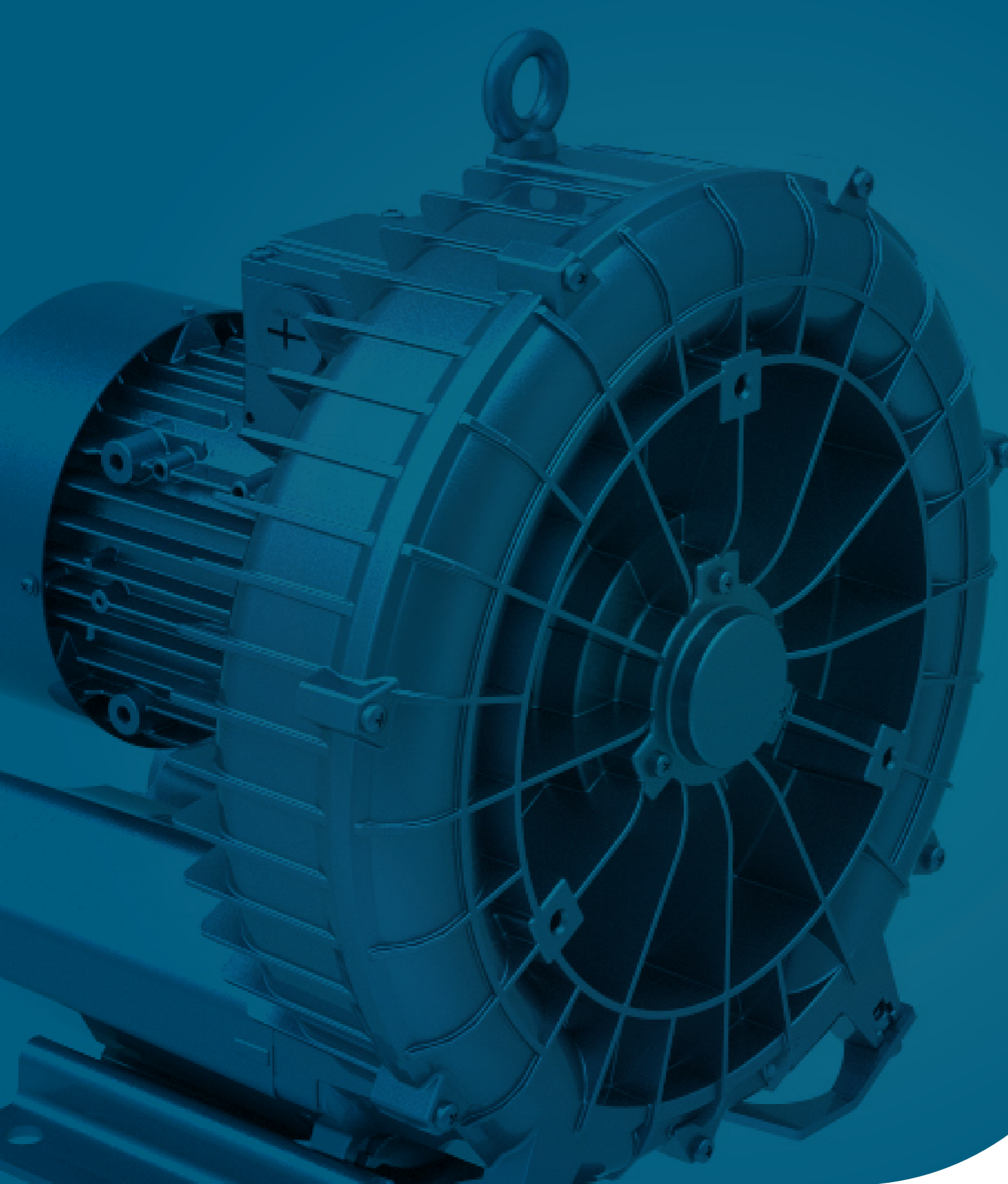
Çamlık Mahallesi Dinç Sokak No:4
Muyar Plaza A Blok İç Kapı No: 68
Ümraniye/İstanbul

Tel. : +90 216 364 66 86
Tel. : +90 555 724 08 13
Gsm: +90 544 748 68 34

www.notamakina.com

 **Nota
Makina**

www.notamakina.com



Nota Makina Endüstri Ürünleri Sanayi ve Ticaret Limited Şirketi; kimya, petrokimya, orman ürünleri, kağıt, enerji, gıda, tekstil, atıksu arıtma, ilaç-kozmetik sektörlerinde mühendislik hizmetleri gerektiren ekipmanların tedarikini yapmakta ve satış sonrası hizmetlerini sunmaktadır.

Sektörde uzun süreli tecrübeye sahip, nitelikli uzman kadrosu ile yenilikçi çözümler üretmekte ve yüksek müşteri memnuniyeti hedeflemektedir.

www.notamakina.com



Blowerlar, ortamdaki havanın yüksek debide veya düşük basınçta transferini sağlayan, motordan aldığı kuvvet ile fanı döndüren mekanik ekipmanlardır.

Blowerların içerisinde yer alan fan dönerek emiş kısmındaki havayı içine çeker, içeriye hapsedilen hava daha sonra çıkış tarafına doğru itilir. Fan dönerken, fan üzerinde yer alan kanallar havayı santrifüj hareketi ile ileri doğru iter. Bu hareket sırasında, hava kanal boyunca sürekli olarak sıkışır ve basınç doğrusal olarak artar.

Basınçlanan hava, blowerın çıkış kanalından kullanılacak olan hatta aktarılır.

Blowerlarda yer alan fan gövdeye çok yakın temas etmeden dönmektedir. Bunun için özel balans ayarları yapılmaktadır. Ayrıca blower içine yabancı madde girişini engellemek gerekmektedir.

Bunun için blower emiş hattına özel filtreler takılmalıdır. Bu filtreler blowerın içine yabancı madde girişini engelleyecektir.

Bu sayede blower uzun süre sorunsuz çalışmaya uygun olacaktır.

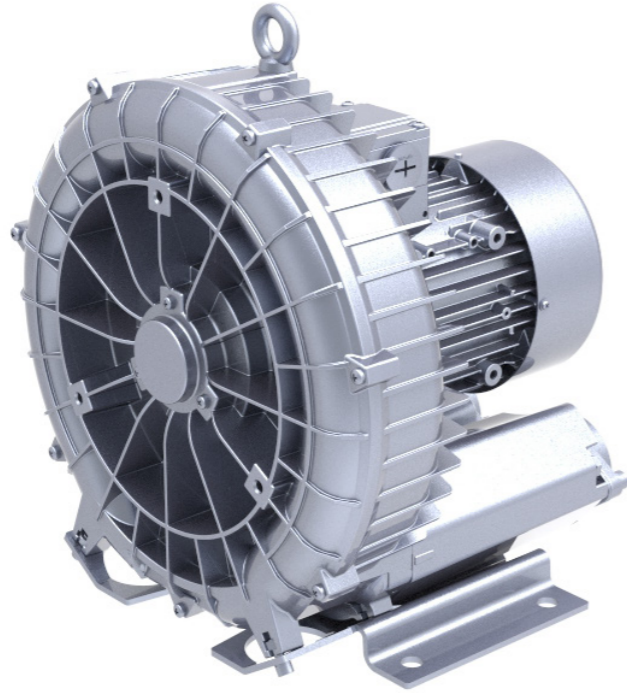
Blowerlarda monofaze (220 V) ve Trifaze (380V) seçenekleri bulunmaktadır.

Blowerların Özellikleri

- ◆ Tek ve çift kademe seçenekleri vardır.
- ◆ Tercihe göre;
 - Monofaze (maks. 1,6 kw) ya da trifaze (maks. 25 kw) motorlar kullanılmaktadır.
- Maksimum 2480 m³/h hava debisi üretmektedir.
- Maksimum 670 mbar basınca çıkabilmektedir.
- Yüksek sıcaklıkta çalışabilme özelliğine sahiptir. (maksimum: 70-80 0 C)
- Sessiz çalışma ortamı sunar. (50-85 dBA) (opsiyonel olarak akustik kabin kullanılarak bu değer daha da düşürülebilir)
- Yağsız çalışmaktadır bu sayede bakım gerektirmez.
- Yatay ve dikey olarak montaj yapılmaya uygundur.
- Japon NSK rulman kullanılmaktadır,
- Uygun koşullar sağlandığında 4-5 yıl sorunsuz kullanım imkanı sağlar.

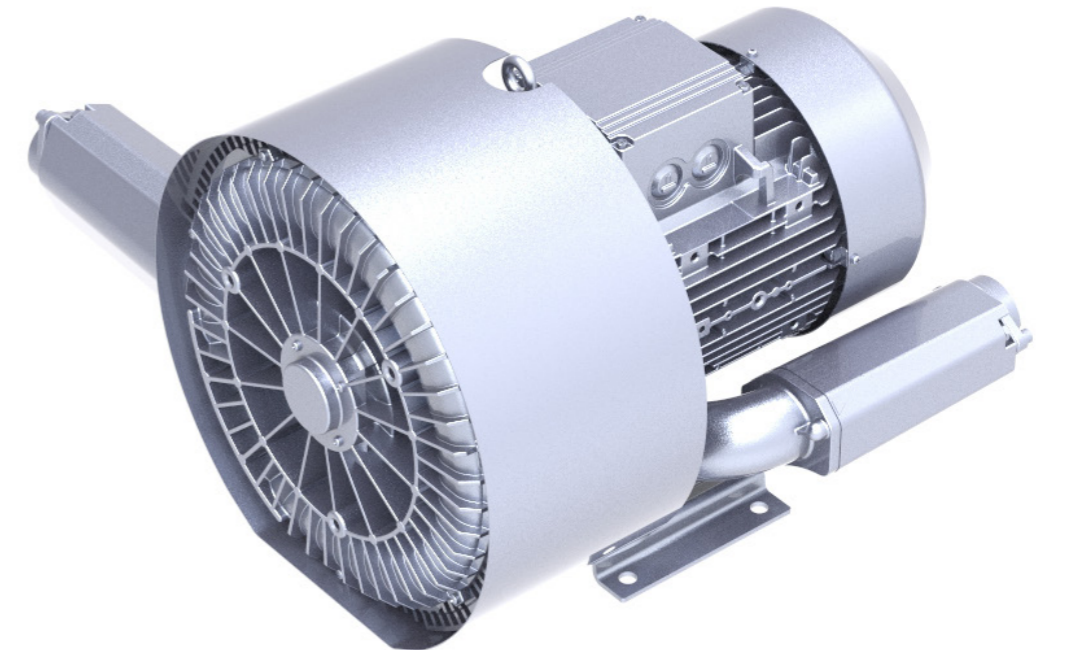
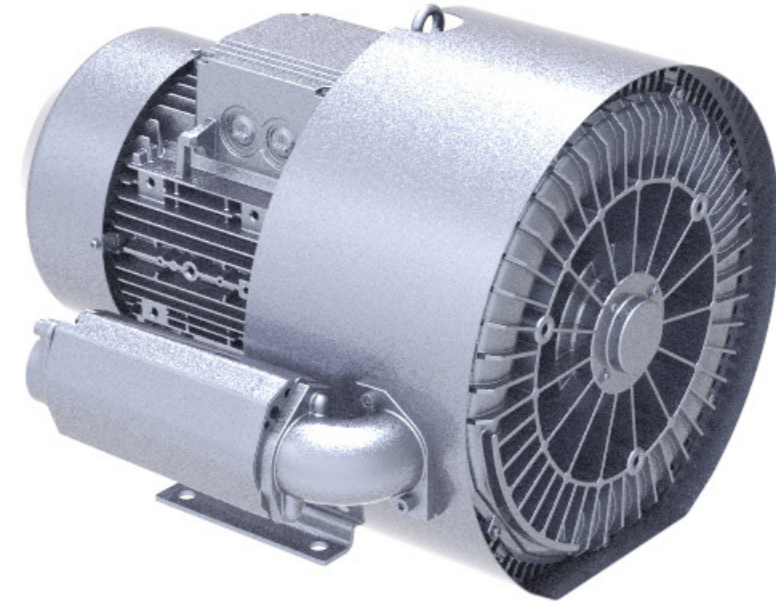
Tek Kademeli Blowerlar

- Tek fan ve tek gövde bloğundan oluşan blowerlardır.
- Tek kademeli blowerlar 40-1370 m³/h debi kapasitesine sahiptir.
- 0-480 mbar basınç aralığında çalışmaktadır.
- Motor gücü olarak 0,20-18,5 kW aralığındaki çeşitlilik göstermektedir.



Çift Kademeli Blowerlar

- Çift fan ve çift gövde bloğundan oluşan blowerlardır.
- Çift kademe blowerlar 85-2480 m³/h debi kapasitesine sahiptir.
- 0-670 mbar basınç aralığında çalışmaktadır.
- Motor gücü olarak 0,55-25 kw aralığındaki çeşitlilik göstermektedir.



BLOWER SEÇİM TABLOSU

MODEL	Elektrik Motoru (kW)	Çıkış Hattı	Ağırlık (kg)	Kademe	Max Vakum (mBar)	Max Basınç (mBar)	Δp mBar	0	50	100	150	200	250	300	350	400	450	500	550	
							Debi (m3/h)													
NT1/SS-1002	0,25	1 ¼"	7	TEK	-80	80		55												
NT2/SS-A004	0,4	1 ¼"	11	TEK	-120	130		80	50	28										
NT2/DS-B007	0,7	1 ¼"	14	ÇİFT	-210	240		88	68	54	41	30								
NT3/SS-A005	0,55	1 ¼"	12	TEK	-110	130		100	77	50										
NT3/SS-A007	0,7	1 ¼"	13	TEK	-150	170		100	77	50	20									
NT4/SS-A007	0,7	1 ½"	14	TEK	-120	120		145	111	80										
NT4/SS-A008	0,85	1 ½"	15	TEK	-160	160		145	111	80	55									
NT4/SS-A013	1,3	1 ½"	16	TEK	-170	200		145	111	80	55	30								
NT4/DS-B016	1,6	1 ½"	24	ÇİFT	-280	280		150	135	120	105	93	78							
NT4/DS-B022	2,2	1 ½"	27	ÇİFT	-330	440		150	135	120	105	93	78	64	50	35				
NT5/SS-A016	1,6	2"	21	TEK	-200	190		210	178	145	110									
NT5/SS-A022	2,2	2"	25	TEK	-220	270		210	178	145	110	87	58							
NT5/DS-B030	3	2"	39	ÇİFT	-340	410		230	205	182	167	148	130	115	100	88				
NT5/DS-B040	4	2"	43	ÇİFT	-390	490		230	205	182	167	148	130	115	100	88	60			
NT6/SS-A022	2,2	2"	27	TEK	-230	250		270	240	200	160	118								
NT6/SS-A030	3	2"	32	TEK	-270	310		270	240	200	160	118	78							
NT7/SS-A022	2,2	2"	29	TEK	-210	200		318	278	238	200									
NT7/SS-A030	3	2"	34	TEK	-270	290		318	278	238	200	170	140							
NT7/SS-A040	4	2"	42	TEK	-290	330		318	278	238	200	170	140	110	75					
NT7/SS-H-A030	3	2"	43	TEK	-220	220		420	355	295	244	200								
NT7/SS-H-A040	4	2"	43	TEK	-260	310		420	355	295	244	200	160	120						
NT7/DS-A022	2,2	2"	42	ÇİFT	-220	210		320	300	282	264	250								
NT7/DS-A030	3	2"	47	ÇİFT	-280	260		320	300	282	264	250	235							
NT7/DS-A043	4,3	2"	53	ÇİFT	-360	380		320	300	282	264	250	235	218	202					
NT7/DS-A055	5,5	2"	70	ÇİFT	-440	500		320	300	282	264	250	235	218	202	184	174	158		
NT7/DS-A075	7,5	2"	77	ÇİFT	-440	570		320	300	282	264	250	235	218	202	184	174	158	140	
NT8/SS-A055	5,5	2 ½"	65	TEK	-300	320		530	465	420	380	348	305	275						
NT8/SS-A075	7,5	2 ½"	68	TEK	-320	380		530	465	420	380	348	305	275	240	180				
NT8/SS-H-A075	7,5	2 ½"	74	TEK	-270	260		700	615	550	490	448	390							
NT8/DS-B075	7,5	2 ½"	87	ÇİFT	-400	400		520	480	455	440	410	390	370	350	330				
NT8/DS-B110	11	2 ½"	127	ÇİFT	-280	370		900	800	720	650	580	515	440	350					
NT9/SS-A125	12,5	4"	132	TEK	-280	270		1050	980	900	830	770	695							
NT9/SS-A150	15	4"	135	TEK	-320	400		1050	980	900	830	770	695	630	520	480				
NT9/SS-A185	18,5	4"	140	TEK	-340	460		1050	980	900	830	770	695	630	520	480	420			
NT9/DS-B250	25	4"	235	ÇİFT	-310	280		2050	1850	1800	1750	1500	1420							

